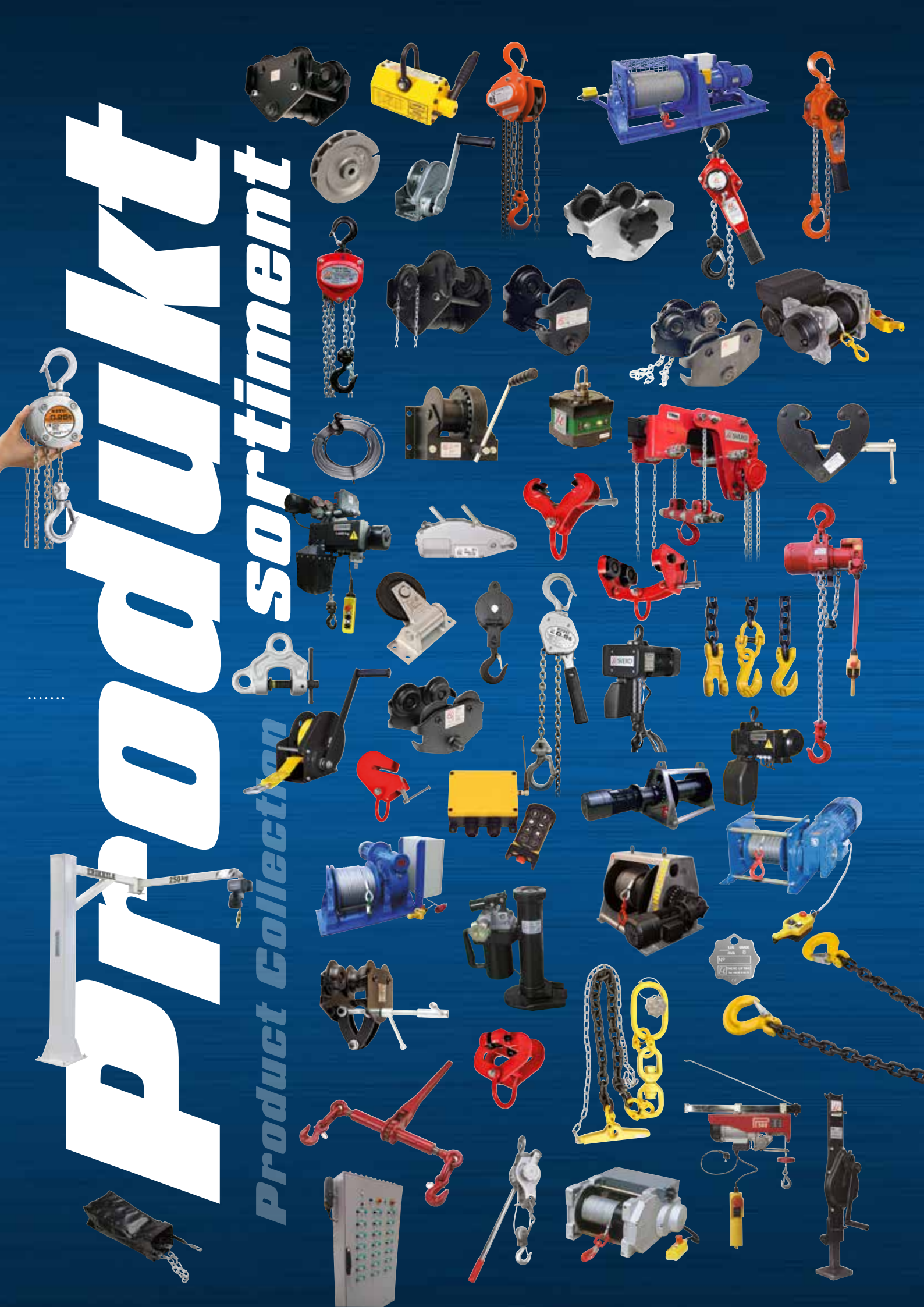


# PRODUKT

Product Collection Sortiment

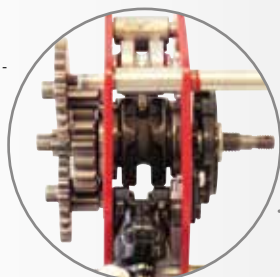


# Lyftblock Chain Hoist

Kvalitet rakt igenom!  
Quality all the way!

Alla ingående delar är maskinbearbetade och härdade.

All input parts are machine processed and hardened.



Lastbroms med dubbla spärrhakar och spärrfjädrar håller lasten säkert. Alla delar är korrosionsskyddade.

Safety brake with two pawls and double springs holding the load in any position safely. All parts corrosion protected.



Alla block kan utrustas med överlastskydd.

Overload protection is available of all hoists.



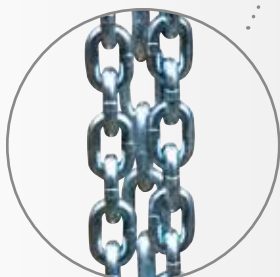
Kättingstopp nås enkelt.

Chain connector easy to reach.



All kätting enligt EN 818-7-T.

All chain is according to EN818-7-T.



Rörliga krokar 360°  
Swiveling top and bottom hook 360°

Bussning för drivspindel i centrum för mjuk och fin balans.

Bushing for drive shaft in center make it running smoothly.



Pulverlackerade kåpor för bästa korrosionsskydd.

Powder coated side plates for best corrosion protection.



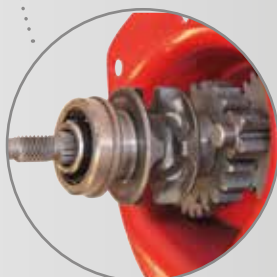
Kuggjul av högsta kvalitet.

High quality gears in CrMo steel.



Kothjul och drivaxel är lagrade på 2 st nållager.

Sprocket wheel shaft runs on needle bearings.



Nydesignad säkerhetsspärr.  
New designed safety latch.



# Lyftblock Chain Hoist



## Lyftblock/Chain Hoist -14

250, 500, 1000, 2000, 3000, 5000, 10 000, 20 000 kg

- Kompakt konstruktion
- Blockhus av pulverlackerad stålplåt ger bra rostskydd
- Säker, väl skyddad, automatisk lasttrycksbroms
- Dubbla lager på kättingkotan ger perfekt balans och mjuk gång
- Höghållfast härdad galvaniserad lastkätting EN standard 818-7
- EN standard 13157
- Test och CE-certifikat medföljer

- Compact design
- Lightweight and durable all steel construction with powder coated finish
- Safe, well covered automatic load reaction brake (asbestos-free)
- Needle bearings on the chain sprocket maximise efficiency and serviceability
- Galvanised and hardened high-tensile lifting chain EN standard 818-7
- EN standard 13157
- Test and CE-certificate enclosed



Vissa modeller kan fås i krom eller svart.  
Some models available in chrome or black.



### TILLVAL/OPTIONS



Överlastskydd  
Overload protection



Lastkrok - kullagrad  
Bottom hook - ball bearing

### KÄTTINGSAMLARE CHAIN BAG

For model	Art no	Max chain (m)	Max weight (kg)
1411	100300	> 12,0	6,0
1412/1414	100301	> 12,0	8,0
1416	100302	> 12,0	10,0
All models	100303	> 30,0	20,0



Kättingstyrning  
Guide Roller



Spärrfjäder  
Pawl Spring



Spärrhake  
Pawl



Bromsskiva  
Brake Seat



Friktionsskiva  
Friction Plate



Spärrhjul  
Ratchet Wheel



Maskinskytt  
Name Plate



Kättingfäste  
End Anchor Assy



Toppkrok med spärr  
Top Hook Assy



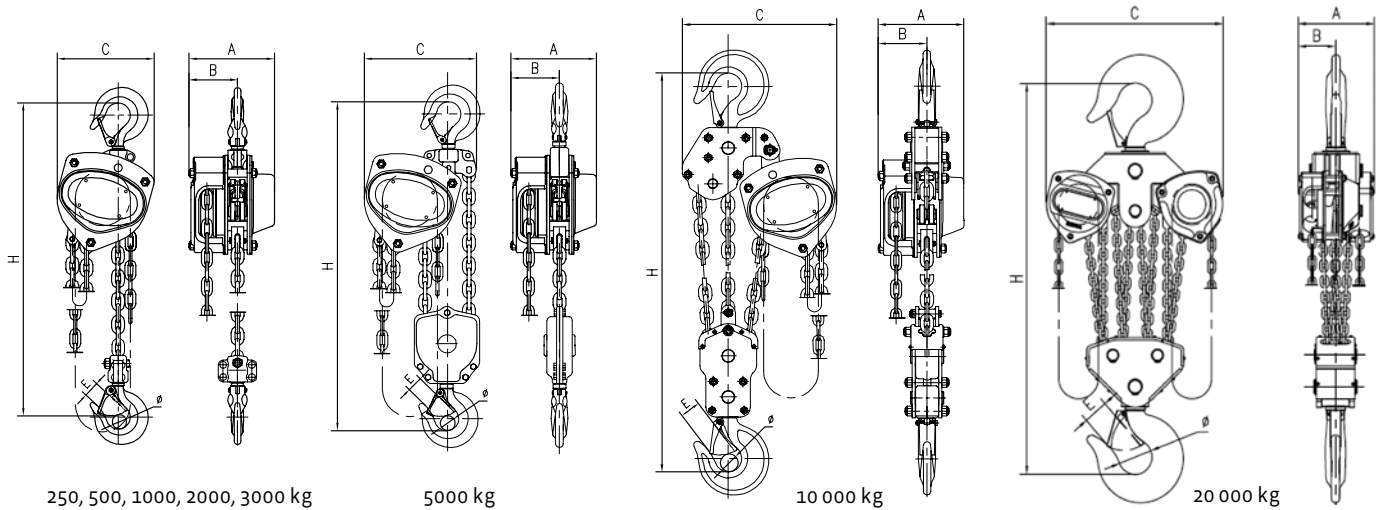
Krokspärr  
Safety Latch Assy



Lastkrok med spärr  
Bottom Hook Assy



Kättingbult  
Bottom Hook Pin



LYFTBLOCK/CHAIN HOIST -14

Model	(Red) (Black) (Chrome)	1411 1411B* 1411C**	1412 1412B* 1412C**	1414 1414B* 1414C**	1416 - -	1417 - -	1419 - -	1423 - -	1427 - -
WLL	(kg)	250	500	1000	2000	3000	5000	10 000	20 000
Std. delivery	(meter)	3,0	3,0	3,0	3,0	3,0	3,0	3,0	3,0
Hand chain	(Art no)	9020102	9020102	9020102	9020102	9020102	9020102	9020102	9020102
Hand chain	(Ø)	5 x 23,7	5 x 23,7	5 x 23,7	5 x 23,7	5 x 23,7	5 x 23,7	5 x 23,7	5 x 23,7
Load chain	(Art no)	9020116	9020022	9020024	9020027	9020058	9020029	9020126	9020029
Load chain	(Ø)	4 x 12	5 x 15	6,3 x 19	8 x 24	10 x 30	9 x 27	10 x 30	9 x 27
Test load	(kg)	375	750	1500	3000	4500	7500	15 000	30 000
Weight	(kg)	6,4	8,9	12,0	19,5	29,4	36,6	64,1	182,0
A	(mm)	106	128	142	175	195	183	195	183
B	(mm)	68	75	76	88	95	90	95	90
C	(mm)	108	130	150	185	226	255	355	577
Ø	(mm)	18	20	25	33	36	43	44	110
E	(mm)	20	22	26	35	37	44	47	70
H	(mm)	280	330	360	470	560	690	810	1060
Fall		1	1	1	1	1	2	3	8
<b>OPTIONS</b>									
Overload Protection									
Art no		1411100	1412100	1414100	1416100	1417100	1419100	On request	-
Bottom Hook Assy Ball Bearing									
Art no		1411101	1412101	1414101	1416101	1417101	-	-	-
Hand Chain, stainless									
Art no		9020102R	9020102R	9020102R	9020102R	9020102R	9020102R	9020102R	9020102R
Load Chain, stainless									
Art no		9020119R	9020022R	9020112R	9020027R	-	-	-	-

OBS! Alla modeller kan fås med valfri längd på kätting.  
NOTE! All models can be delivered with optional length of chain.

\* Svartlackerade block \*\* Kromaterade block  
\* Blackcoated hoist \*\* Chromeplated hoist

RESERVDELAR/SPARE PARTS

Model	1411	1412	1414	1416	1417	1419	1423	1427
WLL	250 kg	500 kg	1000 kg	2000 kg	3000 kg	5000 kg	10 000 kg	20 000 kg
Guide Roller	1411013	1412013	1414013	1416013	1417013	1419013	1423013	On request
Pawl Spring (set)	1411015	1412015	1414015	1416015	1417015	1419015	1423015	On request
Pawl	1411016	1412016	1414016	1416016	1417016	1419016	1423016	On request
Brake Seat	1411017	1412017	1414017	1416017	1417017	1419017	1423017	On request
Friction Plate (2 pcs)	1411019	1412019	1414019	1416019	1417019	1419019	1423019	On request
Ratchet Wheel	1411020	1412020	1414020	1416020	1417020	1419020	1423020	On request
Name Plate	1411032	1412032	1414032	1416032	1417032	1419032	1423032	On request
End Anchor Assy	1411042	1412042	1414042	1416042	1417042	1419042	1423042	On request
Top Hook Assy	1411046	1412046	1414046	1416046	1417046	1419046	1423058	On request
Safety Latch Assy (2 pcs)	1411047	1412047	1414047	1416047	1417047	1419047	1423047	On request
Bottom Hook Assy	1411061	1412061	1414061	1416061	1417061	1419060	1423060	On request
Bottom Hook Pin	1411062	1412062	1414062	1416062	1417062	1419062	1423062	On request

# Lyftblock Chain Hoist



## Lyftblock/Chain Hoist -12B

500, 1000, 1600, 2000, 3200, 5000, 10 000 kg

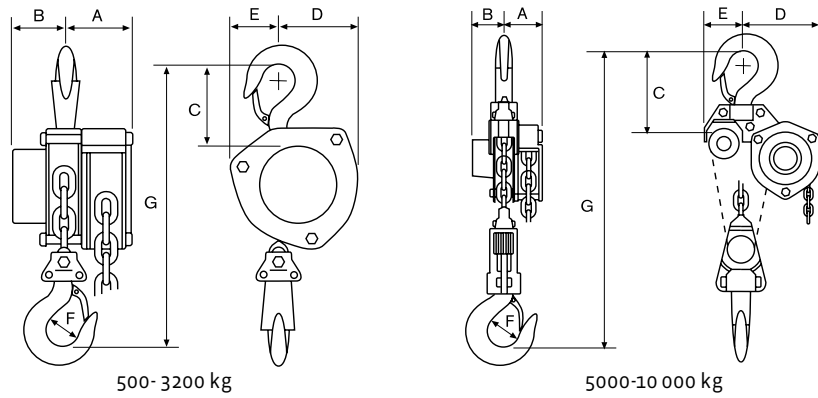
- Kompakt konstruktion
- Krokarna med spärr och extra stor öppning
- Säker, väl skyddad, automatisk lasttrycksbroms
- Vissa modeller finns med överlastskydd
- Dubbla oberoende spärrar
- Kullagring ger mjuk och fin gång
- Test och CE-certifikat medföljer

- Compact construction
- Exceptionally light pulling effort
- Safe, well covered automatic load reaction brake
- Some of the chain hoists with over load protection
- Bearing according latest technology
- Test and CE-certificate enclosed



  
**NITACHI**





LYFTBLOCK/CHAIN HOIST -12B (NITCHI)

Model	1212B	1214B	1215B	1216B	1217B	1219B	1223B
WLL (kg)	500	1000	1600	2000	3200	5000	10 000
Std. delivery (meter)	2,5	2,5	2,5	2,5	3,0	3,0	3,5
Hand chain (Art no)	9020102	9020102	9020102	9020102	9020102	9020102	9020102
Hand chain (Ø)	5 x 23,7	5 x 23,7	5 x 23,7	5 x 23,7	5 x 23,7	5 x 23,7	5 x 23,7
Load chain (Art no)	9020022	9020024	9020113	9020027	9020058	9020113	9020058
Load chain (Ø)	5 x 15	6,3 x 19	7,1 x 21,2	8 x 24	10 x 30	7,1 x 21,2	10 x 30
Test load (kg)	750	1500	2400	3000	4800	7500	12 500
Pulling (kg)	25	27	33	40	38	36	43
Hook distance (mm)	260	300	345	380	435	575	790
Weight (kg)	8,0	10,5	15,0	21,0	30,5	35,0	76,0
A (mm)	82	84	91	99	106	91	106
B (mm)	52	66	77	88	94	77	94
C (mm)	100	110	120	125	140	200	260
D (mm)	90	100	115	132	160	205	283
E (mm)	48	59	69	82	94	94	122
F (mm)	24	29	33	35	40	47	68
G (mm)	260	300	345	380	435	575	790
Fall	1	1	1	1	1	3	3
<b>OPTIONS</b>							
Hand Chain, stainless Art no	9020102R	9020102R	9020102R	9020102R	9020102R	9020102R	9020102R
Load Chain, stainless Art no	9020022R	9020112R	-	9020027R	-	-	-

OBS! Alla modeller kan fås med valfri längd på kätting. NOTE! All models can be delivered with optional length of chain.

LYFTBLOCK med överlastskydd  
CHAIN HOIST with overload protection

Model	1214BF	1215BF	1217BF
WLL (kg)	1000	1600	3200

KÄTTINGSAMLARE CHAIN BAG

For model	Art no	Max chain (m)	Max weight (kg)
1212B/1214B	100301	> 12,0	8,0
1215B/1216B	100302	> 12,0	10,0
All models	100303	> 30,0	20,0

RESERVDELAR/SPARE PARTS

Model WLL	1212B 500 kg	1214B 1000 kg	1215B 1600 kg	1216B 2000 kg	1217B 3200 kg	1219B 5000 kg	1223B 10 000kg
Friction Disc (2 pcs)	1212B014	1214B014	1215B014	1216B014	1216B014	1215B014	1216B014
Top Hook	1212B032	1214B032	1215B032	1216B032	1217B032	1219B032	1223B032
Bottom Hook	1212B047	1214B047	1215B047	1216B047	1217B047	1219B032	1212B047
Safety Latch (2 pcs)	1212B074	1214B074	1215B074	1215B074	1217B074	1219B074	1223B074



Friktionsbricka /Friction Disc



Toppkrok/Top Hook



Lastkrok/Bottom Hook



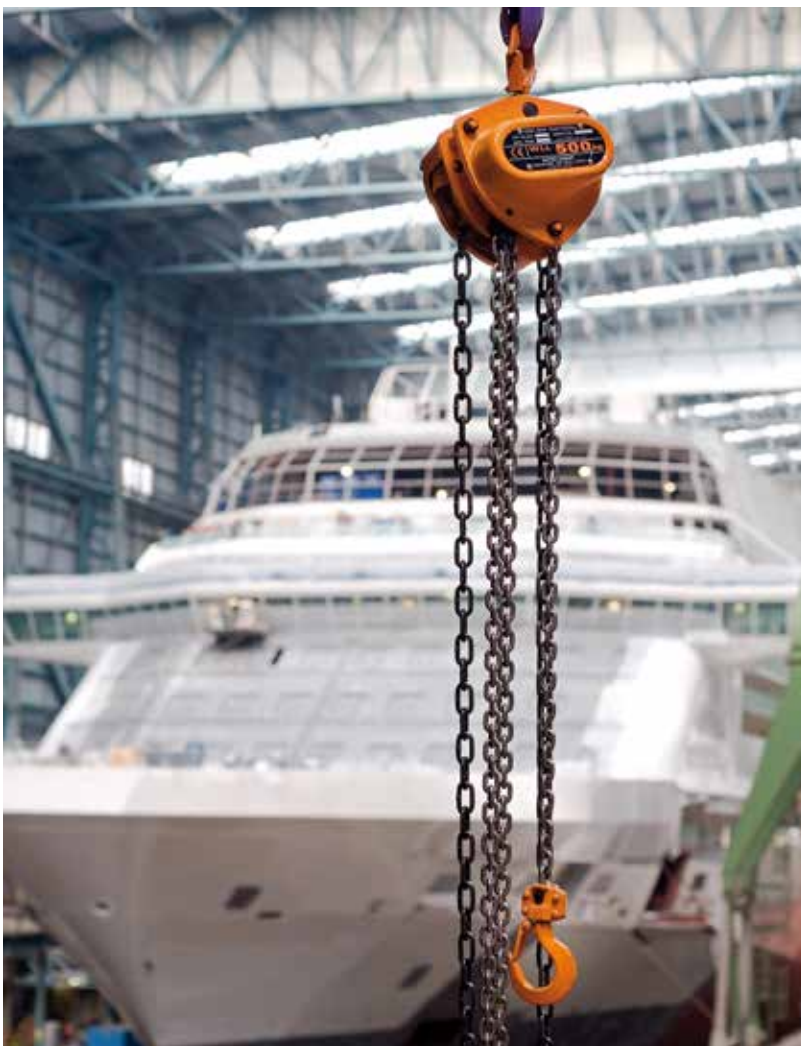
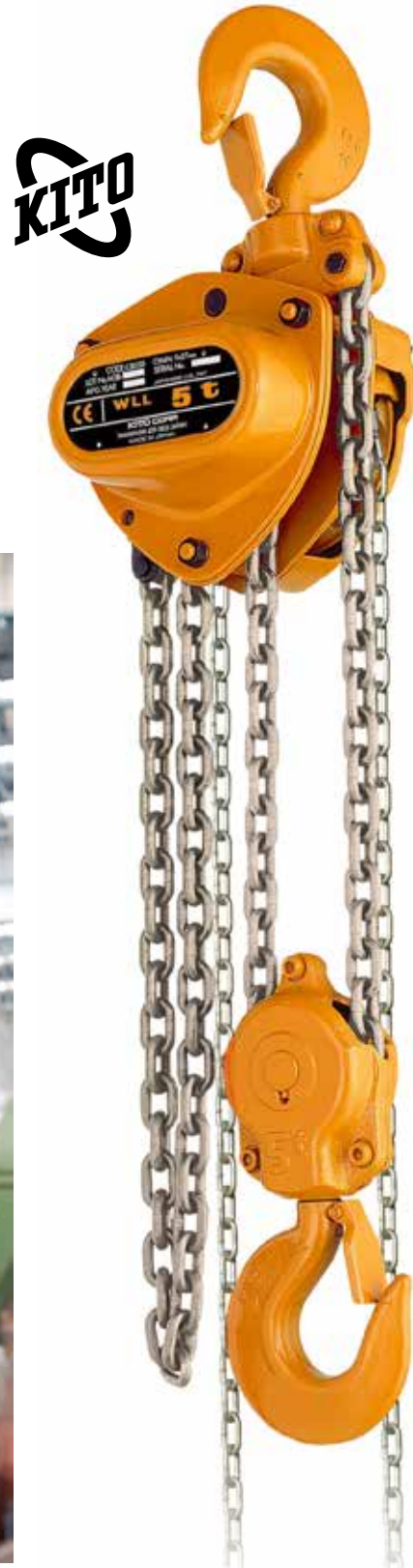
Krokspärr/Safety Latch

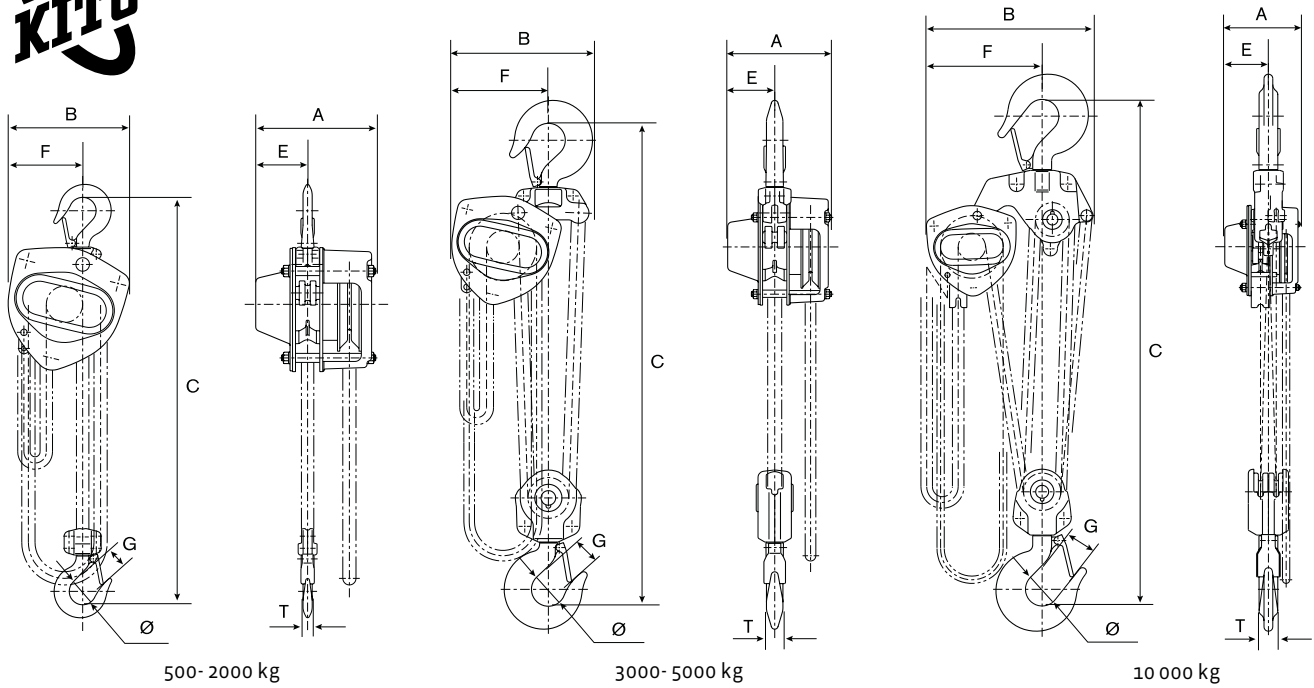
# ***Lyftblock*** ***Chain Hoist***

## Lyftblock/Chain Hoist – CB

500, 1000, 1500, 2000, 2500, 3000, 5000, 7500, 10 000 kg

- Robust konstruktion
- Hög teknisk prestanda
- Svivlande krokar med spärr/säkerhetsläge
- Dubbla spärrfjädrar
- Mekanisk lasttrycksbroms
- Kalibrerad högkvalitativ kätting EN818-7 (klass 10)
- Solid construction
- Impact resistant housing
- Swiveling hooks
- Double pawl spring
- Highly accurate and durable gear mechanism
- Double brake enclosure keeping out rainwater and dust
- Nickel-plated high quality load chain EN818-7 (Grade 100)
- Mechanical load brake





LYFTBLOCK/CHAIN HOIST - CB (KITO)

Model	1CB005	1CB010	1CB015	1CB020	1CB025	1CB030	1CB050	1CB075	1CB100
WLL (kg)	500	1000	1500	2000	2500	3000	5000	7500	10 000
Std. delivery (meter)	3,0	3,0	3,0	3,0	3,0	3,0	3,0	3,5	3,5
Load chain (Art no)	KCB3-050	KCB3-063	KCB3-071	KCB3-080	KCB3-090	KCB3-071	KCB3-090	KCB3-090	KCB3-090
Load chain (Ø)	5,0 x 15,0	6,3 x 19,1	7,1 x 21,2	6,3 x 19,1	7,1 x 21,2	7,1 x 21,2	9,0 x 27,2	9,0 x 27,2	9,0 x 27,2
Hand chain (Art no)	1KHC3-050	1KHC3-050	1KHC3-050	1KHC3-050	1KHC3-050	1KHC3-050	1KHC3-050	1KHC3-050	1KHC3-050
Hand chain (Ø)	5,0 x 25,0	5,0 x 25,0	5,0 x 25,0	5,0 x 25,0	5,0 x 25,0	5,0 x 25,0	5,0 x 25,0	5,0 x 25,0	5,0 x 25,0
Fall	1	1	1	1	1	2	2	3	4
Test load (kg)	750	1500	2250	3000	3750	4500	7500	11 250	15 000
Weight (kg)	10,8	13,0	18,0	21,0	28,0	27,0	24,0	41,0	63,0
A (mm)	158	162	171	182	192	171	192	192	192
B (mm)	161	161	182	202	233	235	282	373	438
C (mm)	285	295	350	375	420	510	600	770	760
Ø (mm)	35,5	42,5	47,5	50,0	53,0	56,0	63,0	85	85
E (mm)	69	71	78	87	91	78	91	91	111
G (mm)	27	29	34	36	40	42,5	46,5	72,5	72,5
T (mm)	12,1	16,0	19,5	21,8	24,3	27,2	34,5	47,5	47,5

OBS! Alla modeller kan fås med valfri längd på kätting. NOTE! All models can be delivered with optional length of chain.

RESERVDELAR/SPARE PARTS

Model	1CB005	1CB010	1CB015	1CB020	1CB025	1CB030	1CB050	1CB075	1CB100
WLL	500 kg	1000 kg	1500 kg	2000 kg	2500 kg	3000 kg	5000 kg	7500 kg	10 000 kg
Friction Plate (2 pcs)	1CB00591514	1CB00591514	1CB00591514	1CB02091514	1CB02591514	1CB00591514	1CB02591514	1CB02591514	1CB02591514
Top Hook	1CB00510014	1CB01010014	1CB01510012	1CB02010013	1CB02510012	1CB03010012	1CB05010013	1CB07510011	1CB10010012
Bottom Hook	1CB00510213	1CB01010212	1CB01510213	1CB02010214	1CB02510213	1CB03010214	1CB05010215	1CB07510212	1CB10010213
Safety Latch (2 pcs)	1CB005712	1CB010712	1CB015712	1CB020712	1CB025712	1CB030712	1CB050712	1CB075712	1CB100712



Friktionsbricka/Friction Plate



Toppkrok/Top Hook



Lastkrok/Bottom Hook



Krokspärr/Safety Latch



# Lyftblock Chain Hoist



## Lyftblock/Chain Hoist – CX 250, 500 kg

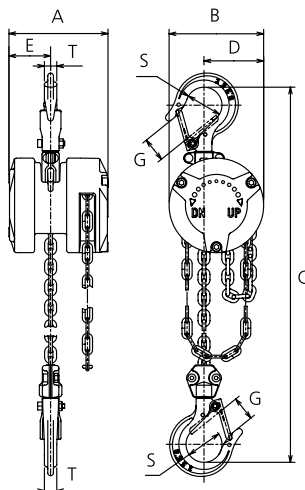
- Kompakt konstruktion
  - Hus i aluminium med försänkta skruvskallar
  - Hög teknisk prestanda
  - Extremt låg egenvikt
  - Tätstegad utväxling
  - Svivlande krokar med spärr/säkerhetsläge
  - Automatisk lasttrycksbroms
  - Utrustat med överlastskydd
  - Kalibrerad högkvalitativ kätting (klass 10)
  - Test och CE-certifikat medföljer
- Compact design
  - Aluminium body with recessed screw heads
  - High technical performance
  - Extremely low weight
  - Close step interchange
  - Swivel hooks with latch and security mode
  - Equipped with overload protection
  - Automatic load pressure brake
  - Calibrated chain (Grade 100)
  - Test and CE certificate included



22  
.....

### LYFTBLOCK/CHAIN HOIST - CX (KITO)

Model		1CX003	1CX005
WLL	(kg)	250	500
Std. delivery	(meter)	2,5	2,5
Load chain	(Art no)	1KLX-032	1KLX-043
Load chain	(Ø)	3,2 x 9,0	4,3 x 12,0
Hand chain	(Art no)	1KHCX-025	1KHCX-035
Hand chain	(Ø)	2,5 x 14,2	3,5 x 20,0
Weight	(kg)	2,4	4,5
A	(mm)	88	102
B	(mm)	84	102
C	(mm)	217	260
D	(mm)	53	66
E	(mm)	37	44
G	(mm)	21	24,5
S	(mm)	32	35,5
T	(mm)	11	12
Fall		1	1



### RESERVDELAR/SPARE PARTS

Model	1CX003	1CX005
WLL	250 kg	500 kg
Friction Plate (2 pcs)	1CX00391512	1CX00591512
Top Hook	1CX00310012	1CX00510012
Bottom Hook	1CX00310214	1CX00510214
Safety Latch (2 pcs)	1CX00310711	1CX00510711

OBS! Kan fås med valfri längd på kätting.  
NOTE! Can be delivered with optional length of chain.



Friktionsbricka /Friction Plate



Toppkrok/Top Hook



Lastkrok/Bottom Hook



Krokspärr/Safety Latch



# Spaklyftblock Lever Hoist

Spaklyftblock från 250 till 9000 kg.  
Lever Hoist 250 – 9000 kg.

Lastbroms med dubbla spärrhakar och spärrfjädrar håller lasten säkert. Alla delar är korrosionsskyddade.

Safety brake with two pawls and double springs holding the load in any position safely. All parts corrosion protected.



Alla block kan utrustas med överlastskydd.

Overload protection is available of all hoists.



Alla ingående delar är maskinbearbetade och härdade.

All input parts are machine processed and hardened.



Nydesignad säkerhetsspärr. New designed safety latch.



Rörliga krokar 360°  
Swiveling top and bottom hook 360°



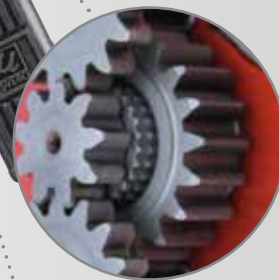
Pulverlackerade kåpor för bästa korrosionsskydd.

Powder coated side plates for best corrosion protection.



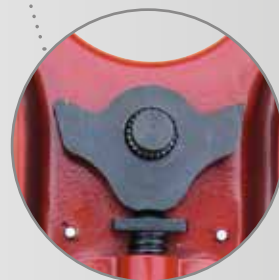
Kuggjul av högsta kvalitet.

High quality gears in CrMo steel.



Manöverspärren tillverkad för hårda påfrestningar.

The control lock is designed for heavy use.



All kätting enligt EN 818-7-T.  
All chain is according to EN818-7-T.



# Spaklyftblock Lever Hoist



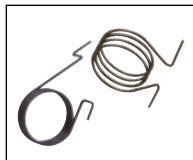
## Spaklyftblock/Lever Hoist -15

250, 500, 1000, 1500, 3000, 6000, 9000 kg

- Kompakt och lätt konstruktion enligt EN 13157
  - Pulverlackerat blockhus av stålplåt ger bra skydd
  - Säker, väl skyddad, automatisk lasttrycksbroms
  - Kort handtag ger fördelar i trånga utrymmen
  - 1 - 9 ton kan fås med användarvänligt frihjul
  - Höghållfast härdad galvaniserad lastkätting EN standard 818-7
  - Test och CE-certifikat medföljer
- Compact, lightweight construction – EN 13157
  - Lightweight and durable all steel construction with powder coated finish and plated frame components
  - Safe, well covered automatic load reaction brake
  - Short handle and stroke allows 360° degree operation for rigging in tight spaces
  - 1 - 9 ton is available with freewheel for easy adjust
  - Galvanized and hardened high-tensile lifting chain EN standard 818-7
  - Test and CE-certificate enclosed



Kättingstyrning  
Chain Guide



Spärrfjäder  
Pawl Spring



Maskinskylt  
Name Plate

### TILLVAL/OPTIONS



Spärrhake  
Pawl



Bromsskiva  
Brake Seat



Friktionsskiva  
Friction Plate



Lastkrok - kullagrad  
Hook- ball bearing



Frihjulsfjäder  
Free Spring



Spärrhjul  
Ratchet Wheel



Kedjestopp 250 kg  
Chain stop 250 kg



Kedjestopp fr. 500 kg  
Chain stop fr. 500 kg



Toppkrok med spärr  
Top Hook Assy



Krokspärr  
Safety Latch Assy



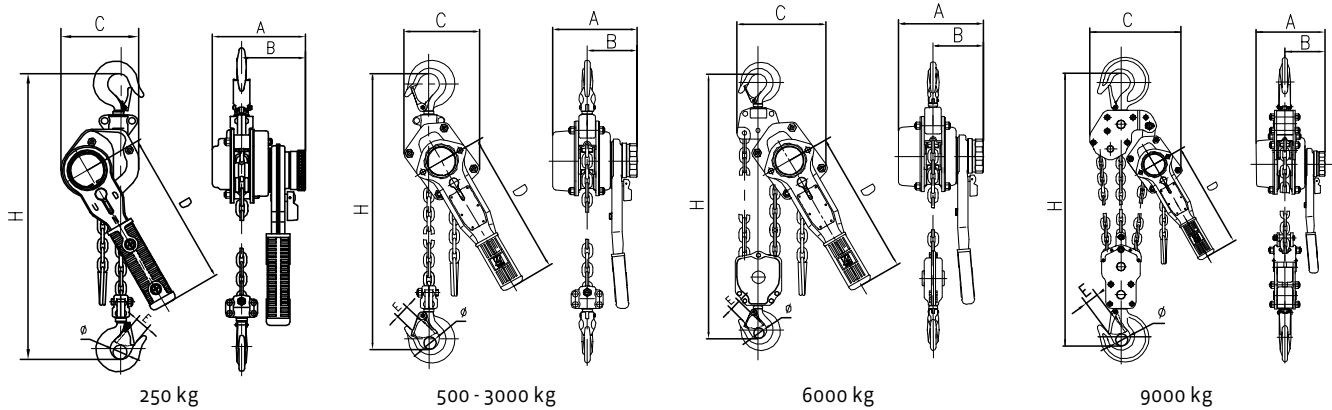
Lastkrok med spärr  
Bottom Hook Assy



Överlastskydd  
Overload protection



Spaklyftblock 1 - 9 ton kan fås med frihjul.  
Lever Hoist 1-9 ton are available with freewheel.



SPAKLYFTBLOCK/LEVER HOIST -15

Model	1511	1512	1514	1515	1517	1520	1522
WLL (kg)	250	500	1000	1500	3000	6000	9000
Std. delivery (meter)	1,0	1,5	1,5	1,5	1,5	1,5	1,5
Load chain (Art no)	9020116	9020022	9020056	9020113	9020030	9020030	9020030
Load chain (Ø)	4 x 12	5 x 12	6 x 18	7,1 x 21,2	10 x 28	10 x 28	10 x 28
Fall	1	1	1	1	1	2	3
Test load (kg)	375	750	1500	3000	4500	9000	13 500
Weight (kg)	2,2	5,3	8,0	11,1	20,5	29,5	49,0
A (mm)	100	150	156	186	208	208	208
B (mm)	70	90	95	112	120	120	120
C (mm)	86	118	138	145	198	230	338
Ø (mm)	18	20	25	30	36	43	87
E (mm)	20	22	26	29	37	43	50
H (mm)	235	310	340	400	520	640	690
<b>Model with overload protection</b>							
Art no	-	1512900	1514900	1515900	1517900	1520900	1522900
<b>Model with freewheel</b>							
Art no	-	-	1514800	1515800	1517800	1520800	1522800
<b>OPTIONS</b>							
Bottom Hook Assy Ball Bearing							
Art no	1511101	1512101	1514101	1515101	1517101	-	-
Load Chain, stainless							
Art no	9020119R	9020022R	9020056R	-	-	-	-

OBS! Alla modeller kan fås med valfri längd på kätting. NOTE! All models can be delivered with optional length of chain.

RESERVDELAR/SPARE PARTS

Model	1511	1512	1514	1515	1517	1520	1522
WLL	250 kg	500 kg	1000 kg	1500 kg	3000 kg	6000 kg	9000 kg
Chain Guide	1511013	1512008	1514008	1515008	1517008	1520008	1522008
Pawl Spring (set)	1511015	1512015	1514015	1515015	1517015	1520015	1522015
Pawl	1511016	1512016	1514016	1515016	1517016	1520016	1522016
Brake Seat	1511017	1512017	1514017	1515017	1517017	1520017	1522017
Friction Plate(2 pcs)	1511019	1512019	1514019	1515019	1517019	1520019	1522019
Free Spring	-	1512018	1514018	1515018	1517018	1520018	1522018
Ratchet Wheel	1511020	1512020	1514020	1515020	1517020	1520020	1522020
Name Plate	1511032	1512032	1514032	1515032	1517032	1520032	1522032
Chain Stop	1511042	1512042	1514042	1515042	1517042	1517042	1517042
Top Hook Assy	1511046	1512046	1514046	1515046	1517046	1520046	1522046
Safety Latch Assy (2 pcs)	1511047	1512047	1514047	1515047	1517047	1520047	1522047
Bottom Hook Assy	1511061	1512061	1514061	1515061	1517061	1520061	1522061
Overload protection	-	1512100	1514100	1515100	1517100	On request	On request

# Spaklyftblock Lever Hoist



## Spaklyftblock/Lever Hoist – 15B

250, 500, 800, 1600, 3200, 6300 kg

- Kompakt, superlätt konstruktion
  - Blockhus av pulverlackerad stålplåt ger bra skydd
  - Säker, väl skyddad, automatisk lasttrycksbroms
  - Vissa modeller med överlastskydd
  - Kort handtag ger fördelar i trånga utrymmen
  - Höghållfast härdad galvaniserad lastkätting
  - Kätting EN standard 818-7
  - Test och CE-certifikat medföljer
- 
- Compact, lightweight construction
  - Lightweight and durable all steel construction with coated finish and plated frame components
  - Safe, well covered automatic load reaction brake
  - Some of the chain blocks with overload protection
  - Short handle for rigging in tight spaces
  - Galvanized and hardened high-tensile lifting chain
  - Load chain EN standard 818-7
  - Test and CE-certificate enclosed

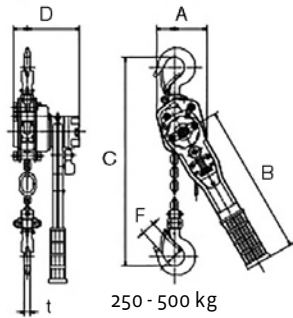


  
**NITCHI**

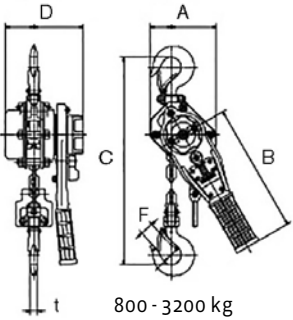
28

.....

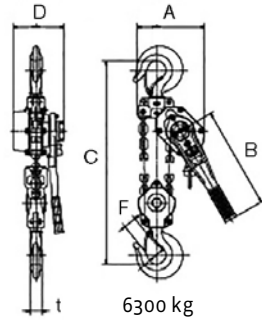




250 - 500 kg



800 - 3200 kg



6300 kg



SPAKLYFTBLOCK/LEVER HOIST -15B (NITCHI)

Model		1511B	1512B	1513B	1515B	1517B	1520B
WLL	(kg)	250	500	800	1600	3200	6300
Std. delivery	(meter)	1,0	1,0	1,5	1,5	1,5	1,5
Load chain	(Art no)	9020116	9020116	9020117	9020113	9020118	9020118
Load chain	(Ø)	4 x 12	4 x 12	5,6 x 17,1	7,1 x 21,2	9 x 27,3	9 x 27,3
Fall		1	1	1	1	1	2
Pulling	(kg)	31	42	26	31	39	40
Weight	(kg)	1,9	3,5	5,5	9,6	16,3	30,5
A	(mm)	71	92	120	138	177	244
B	(mm)	155	275	235	370	370	370
C	(mm)	235	265	290	330	430	580
D	(mm)	92	122	142	163	185	185
F	(mm)	20	24	24	31	35	46
t	(mm)	12	11	13,5	20	24	43

OBS! Alla modeller kan fås med valfri längd på kätting.

NOTE! All models can be delivered with optional length of chain.

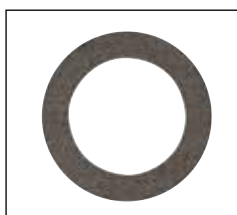


SPAKLYFTBLOCK med överlastskydd  
LEVER HOIST with overload protection

Model		1513BF	1515BF	1517BF	1520BF
WLL (kg)		800	1600	3200	6300

RESERVDELAR/SPARE PARTS

Model		1511B	1512B	1513B	1515B	1517B	1520B
WLL		250 kg	500 kg	800 kg	1600 kg	3200 kg	6300 kg
Friction Disc (2 pcs)		1511B105	1512B105	1512B105	1515B105	1515B105	1515B105
Top Hook		1511B048	1512B048	1513B048	1515B048	1517B048	1520B048
Bottom Hook		1511B053	1512B053	1513B053	1515B053	1517B053	1520B053
Safety Latch (2 pcs)		1511B074	1512B074	1512B074	1515B074	1515B074	1520B074
Chain Stop		1511042	100114042	1513B006-2	1515B006-2	100122042	100122042



Frictionsbricka  
Friction Disc



Toppkrok  
Top Hook



Lastkrok  
Bottom Hook



Krokspärr  
Safety Latch



Kättingstopp  
Chain Stop

# Spaklyftblock Lever Hoist

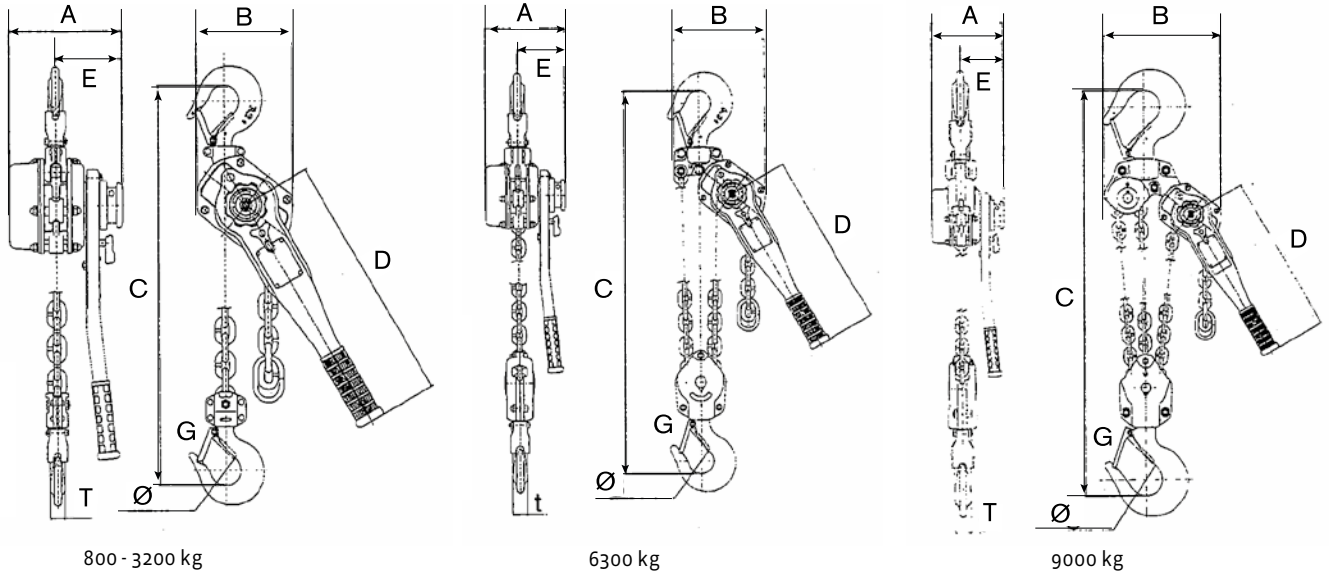
## Spaklyftblock/Lever Hoist – LB

800, 1000, 1600, 2500, 3200, 6300, 9000 kg

- Kompakt konstruktion
- Blockhus av pulverlackerad stålplåt ger bra skydd
- Säker, väl skyddad, automatisk lasttrycksbroms
- Kort handtag ger fördelar i trånga utrymmen
- Nickelplaterad kätting EN standard 818-7 (Klass 10)
- Test och CE-certifikat medföljer
- Compact construction
- Lightweight and durable all steel construction with powder coated finish and plated frame components
- Safe, well covered automatic load reaction brake
- Freewheel mechanism
- Short handle for rigging in tight spaces
- Nickel-plated high quality load chain EN818-7 (Grade 100)
- Test and CE-certificate enclosed







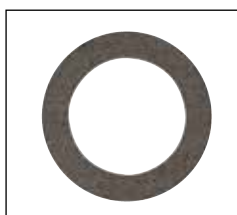
SPAKLYFTBLOCK/LEVER HOIST - LB (KITO)

Model	1LB800S015	1LB010S015	1LB016S015	1LB025S015	1LB032S015	1LB063S015	1LB090S015
WLL (kg)	800	1000	1600	2500	3200	6300	9000
Std. delivery (meter)	1,5	1,5	1,5	1,5	1,5	1,5	1,5
Load chain (Art no)	1KLB5-056	1KLB5-056	1KLB5-071	1KLB5-088	1KLB5-100	1KLB5-100	1KLB5-100
Load chain (Ø)	5,6 x 15,7	5,6 x 15,7	7,1 x 19,9	8,8 x 24,6	10,0 x 28,0	10,0 x 28,0	10,0 x 28,0
Fall	1	1	1	1	1	2	3
Pulling force (daN)	28,4	35,3	33,3	36,3	36,3	37,2	38,2
Weight (kg)	5,7	5,9	8,0	11,2	15,0	26,0	40,0
A (mm)	144	144	159	173	190	190	190
B (mm)	119	119	126	150	159	217	304
C (mm)	280	300	335	375	395	540	680
D (mm)	245	245	265	265	415	415	415
E (mm)	97	97	100	102	112	112	112
G (mm)	23,5	29,0	32,0	36,5	39,0	50,0	72,5
Ø (mm)	35,5	42,5	42,5	47,0	50,0	60,0	85,0
T (mm)	14,0	15,0	19,0	21,0	24,5	34,0	41,5

OBS! Alla modeller kan fås med valfri längd på kätting.  
 NOTE! All models can be delivered with optional length of chain.

RESERVDELAR/SPARE PARTS

Model	1LB800S015	1LB010S015	1LB016S015	1LB025S015	1LB032S015	1LB063S015	1LB090S015
WLL	800 kg	1000 kg	1600 kg	2500 kg	3200 kg	6300 kg	9000 kg
Friction Plate (2 pcs)	1LB00891511	1LB00891511	1LB00891511	1LB00891511	1LB03291511	1LB03291511	1LB03291511
Top Hook	1LB00810012	1LB01010012	1LB01610012	1LB02510012	1LB03210012	1LB06310012	1LB09010011
Bottom Hook	1LB00810212	1LB01010212	1LB01610212	1LB02510212	1LB03210212	1LB06310212	1LB09010211
Safety Latch (2 pcs)	1LB00810712	1LB01010712	1LB01610712	1LB02510712	1LB03210712	1LB06310712	1LB09010712
Chain Stop	1LB00890452	1LB00890452	1LB01690452	1LB02590452	1LB03290452	1LB03290452	1LB03290452



Frictionsbricka  
Friction Plate



Toppkrok  
Top Hook



Lastkrok  
Bottom Hook



Krokspärr  
Safety Latch



Kättingstopp  
Chain Stop

# Spaklyftblock Lever Hoist



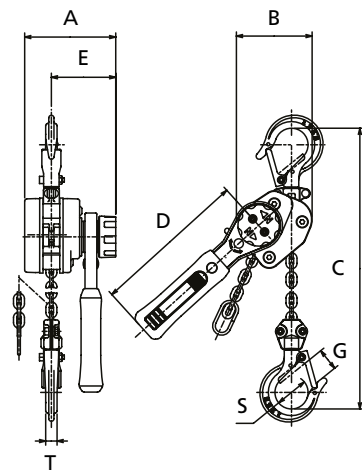
## Spaklyftblock/Lever Hoist – LX

250, 500 kg



- Hus i aluminium med försänkta skruvskallar
- Hög teknisk prestanda
- Extremt låg egenvikt
- Tätstegad utväxling
- Användarvänlig frikoppling
- Svivlande krokarna med spärr/säkerhetsläge
- Nickelplaterad kätting EN818-7 (Klass 10)
- Test och CE-certifikat medföljer

- Aluminium body with recessed screw heads
- High technical performance
- Extremely low weight
- Close step interchange
- User-decoupling
- Swivel hooks with latch / safety position
- Nickel-plated load chain EN818-7 (Grade 100)
- Test and CE certificate included



### TILLVAL/OPTIONS



Förvaringshölster/Holster

### RESERVDLAR/SPARE PARTS

Model WLL	1LX003 250 kg	1LX005 500 kg
Friction Plate (2 pcs)	1LX00391512	1LX00591512
Top Hook	1LX00310012	1LX00510012
Bottom Hook	1LX00310214	1LX00510212
Safety Latch (2 pcs)	1LX00310711	1LX00510711

### SPAKLYFTBLOCK/LEVER HOIST - LX (KITO)

Model	1LX003	1LX005
WLL (kg)	250	500
Std delivery (meter)	1,5	1,5
Load chain (Ø)	3,2 x 9	4,3 x 12
Weight (kg)	1,7	2,7
A (mm)	88	100
B (mm)	73,5	93
C (mm)	205	246
D (mm)	150	180
E (mm)	62	68
G (mm)	21	24,5
S (mm)	32	35,5
T (mm)	11	12

### OPTIONS

Holster for 250 kg  
Art no 1LX00399711



Friktionsbricka/Friction Plate



Toppkrok/Top Hook



Lastkrok/Bottom Hook



Krokspärr/Safety Latch



# Blockvagnar Trolley



## Blockvagn/Trolley, aluminium – 23

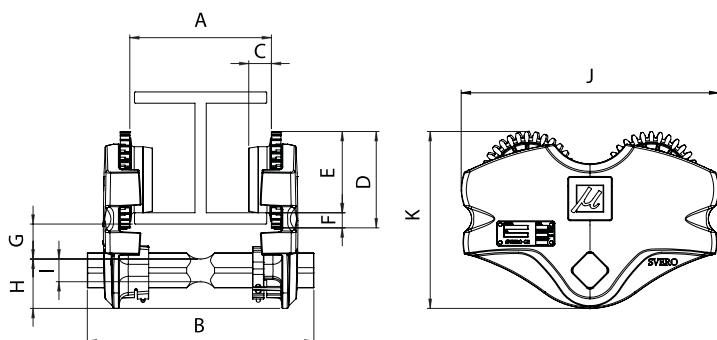
500, 1000 kg

- Designad blockvagn i aluminium
- Mycket låg egenvikt
- Enkelt och snabbt montage med "Quick Lock System"
- Fast och säkert grepp om balkflänsen
- Kullagrade löphjul i compositmaterial
- Bärbygel med centererat lastläge
- Används för upphängning av lyftblock, telfrar m.m.
- Alla blockvagnar enligt EN 13157

- Designed trolley in aluminium
- Extremely low net weight
- Easy to adjust to the actual beam
- Equipped with "Quick Lock system"
- Load bar with fixed lifting point
- Composite wheels with ball bearings
- Frequently used for hoists, etc
- Every trolley is according to EN 13157



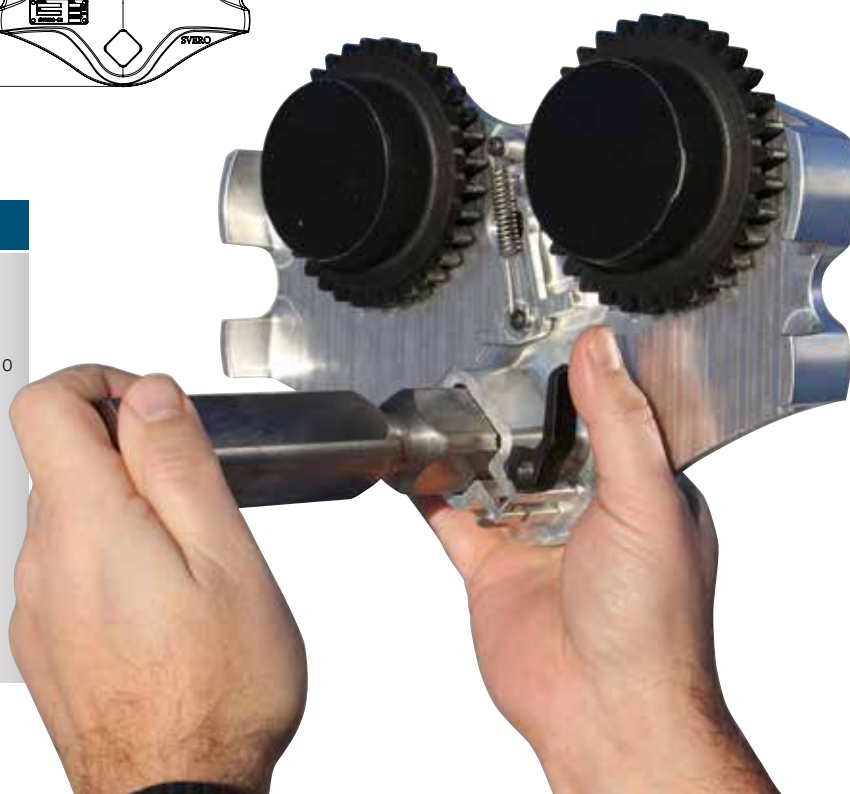
34  
.....



"En designad blockvagn tillverkad i aluminium"

BLOCKVAGN/TROLLEY - 23

Model		2312	2314
WLL	(kg)	500	1000
Min curve radius	(m)	1,25	1,25
Weight	(kg)	4,9	5,1
A min-max	(mm)	60-180	60-180
B	(mm)	240	240
C	(mm)	24	24
D	(mm)	102	102
E	(mm)	86	86
F	(mm)	16	16
G	(mm)	37	37
H	(mm)	52,3	52,3
I	(mm)	19	24
J	(mm)	273	273
K	(mm)	188	188



# Blockvagnar Trolley



”Lågbyggd, flexibel  
och lättrullad”

36  
.....

## Blockvagn/Trolley – 20

500, 1000, 2000, 3000, 5000 kg

- Kullagrade löphjul
  - Klätterskydd under varje hjul
  - Kompakt konstruktion
  - Ställbar bärbygel, vänster- högergångad för snabbt och enkelt montage
  - Finns som 3D-modell för konstruktionsritningar
  - Passar de flesta märken av lyftblock och telfrar
  - Egna tillverknings nr samt provbelastade
  - Test och CE-certifikat medföljer
- 
- Easy to adjust to the actual beam by means of the right- and left-threaded suspension bolt
  - Low headroom design
  - Available in 3D-modell for constructions drawings
  - Fits most brands of lifting blocks and electric hoists
  - Iron wheels with ball bearings designed to fit various beam profiles
  - Marked with its own manufacturing number and is load tested before delivery
  - Test and CE-certificate enclosed

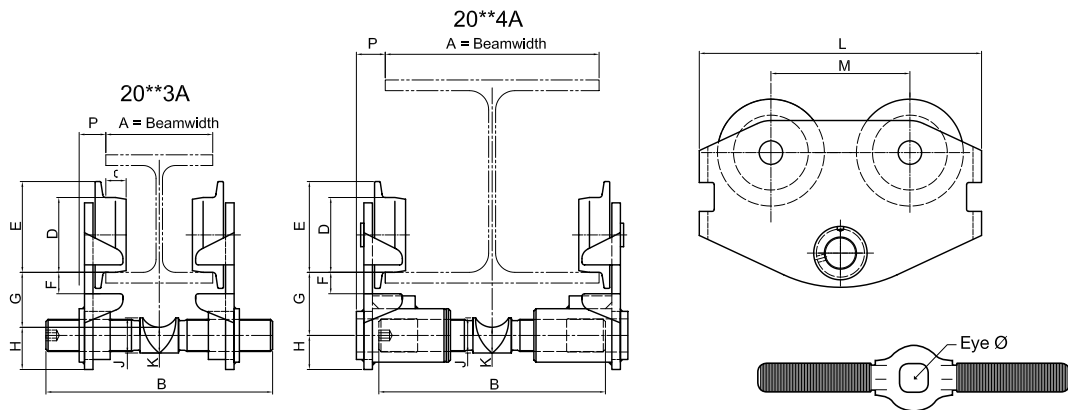
TILLVAL/OPTION



Load axle with eye  
Bärbygel med ögla



Sveros blockvagnar brukas inte bara inom industri - här har man använt sig av vagnarna vid montage av fjärrvärme och fjärrkyla under brobygge. Svero trolley is not used only in industry - this has been used by coaches during installation of heating and cooling during the bridge construction.



BLOCKVAGN/TROLLEY - 20

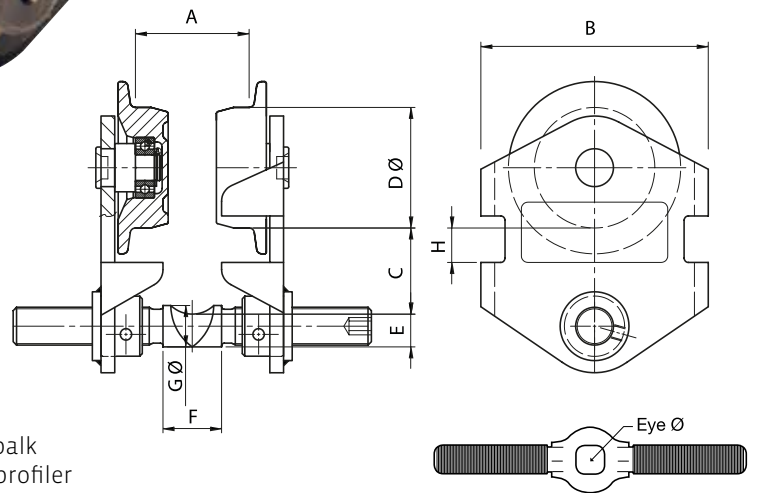
Model		20123A	20124A	20143A	20144A	20163A	20164A	20173A	20174A	20193A	20194A
WLL (kg)		500	500	1000	1000	2000	2000	3000	3000	5000	5000
Min curve radius (m)		1,0	1,0	1,25	1,25	1,8	1,8	2,2	2,2	2,5	2,5
Weight (kg)		6,0	6,4	9,4	10,7	19,0	21,0	31,5	34,0	55,0	58,0
A min-max (mm)		46-160	161-280	50-160	161-280	64-180	181-300	74-180	181-300	82-180	181-300
B (mm)		208	208	212	212	248	248	262	262	270	270
C (mm)		18	18	20	20	24	24	28	28	34	34
ØD (mm)		62	62	70	70	100	100	114	114	140	140
E (mm)		77	77	85	85	118	118	137	137	165	165
F (mm)		18	18	20	20	24	24	28	28	34	34
G (mm)		45	45	51	51	63	63	78	78	92	92
H (mm)		33	33	40	40	51	51	57	57	64	64
ØJ (mm)		25	25	32	32	40	40	46	46	56	56
ØK (mm)		19	19	24	24	32	32	35	35	42	42
L (mm)		216	216	264	264	345	345	384	384	455	455
M (mm)		100	100	130	130	165	165	180	180	215	215
P (mm)		24	24	26	26	30	30	35	35	40	40
<b>OPTIONS</b>											
<b>Load axle with eye</b>											
Art no		20123A010		20143A010		20163A010		20173A010		20193A010	
A min-max (mm)		76-210	193-295	85-215	196-300	114-240	223-318	127-253	232-330	150-265	242-335
Eye Ø (mm)		29	29	34	34	45	45	55	55	66	66

# Blockvagnar Trolley



## BLOCKVAGN/TROLLEY - 24

Model	24123A	
WLL	(kg)	500
Min curve radius	(m)	0,3
Weight	(kg)	5,0
A min-max	(mm)	50-160
B	(mm)	132
C	(mm)	50
D Ø	(mm)	70
E	(mm)	19
F	(mm)	34
G Ø	(mm)	25
H	(mm)	20
<b>OPTIONS</b>		
<b>Load axle with eye</b>		
Art no		20123A010
A min-max	(mm)	76-210
Eye Ø	(mm)	29



### TILLVAL/OPTION



Load axle with eye  
Bärbygel med ögla

”Passar de flesta märken av lyftblock och telfrar”

## Blockvagn/Trolley – 24

500 kg

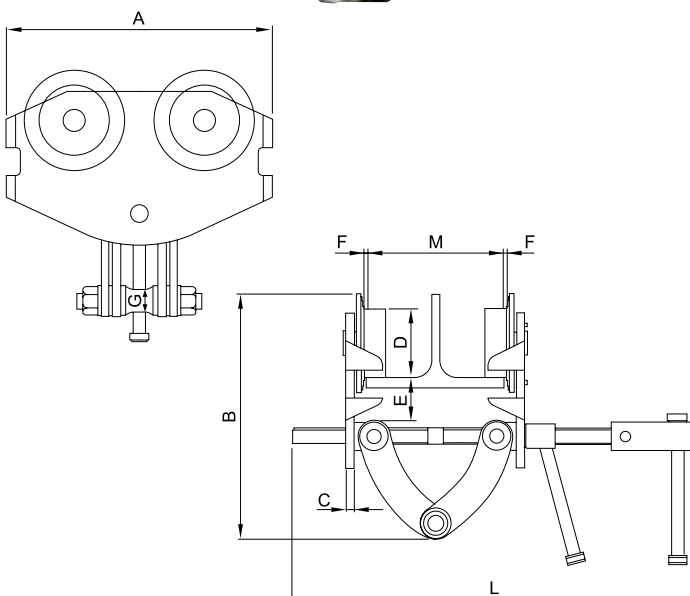
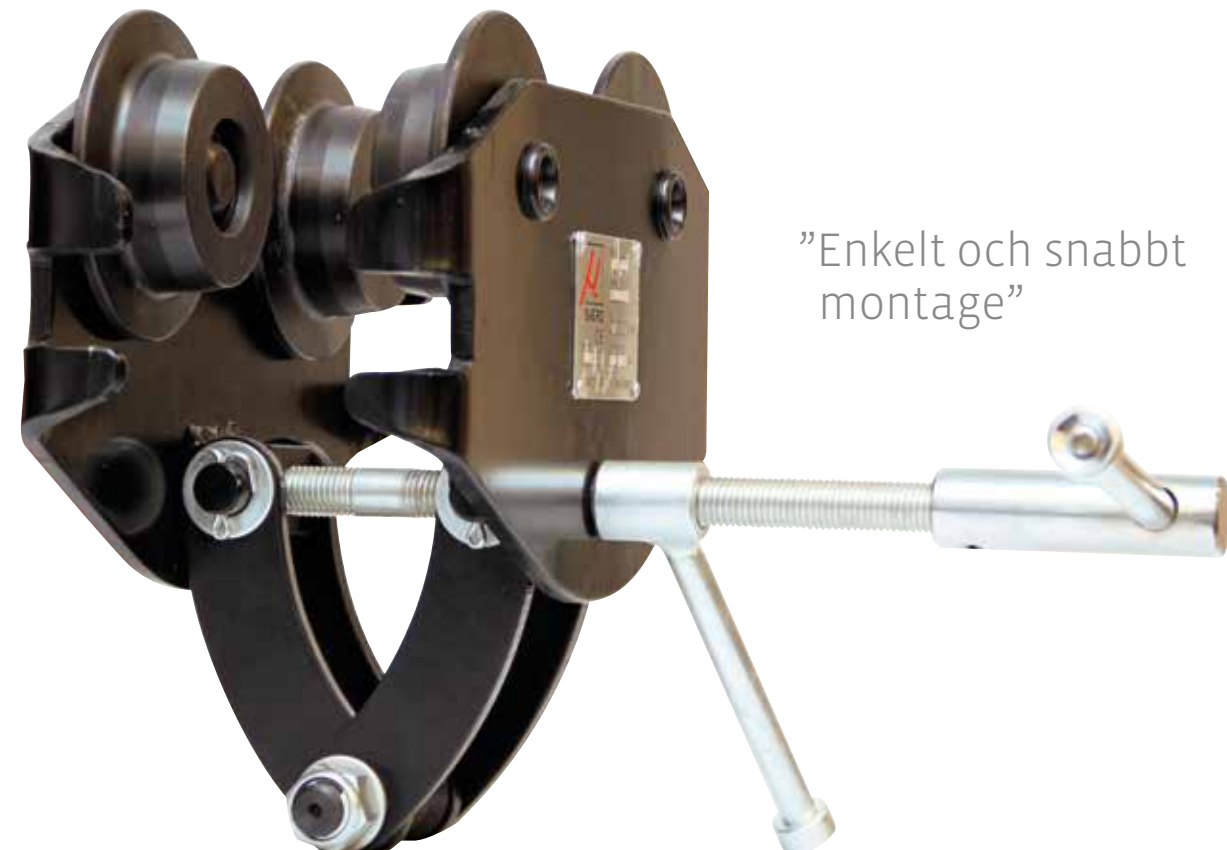
- Låg bygghöjd Klarar ner till 300 mm innerradie på balk
- Kullagrade hjul, utformade för att passa olika balkprofiler
- Klätterskydd under varje hjul
- Ställbar bärbygel, vänster- högergångad för snabbt och enkelt montage
- Finns som 3D-modell för konstruktionsritningar
- Passar de flesta märken av lyftblock och telfrar
- Enkelt ställbar, genom den vänster- och högergångade bärbygeln
- Egna tillverknings nr, samt provbelastade
- Test och CE-certifikat medföljer
- Manages down to minimum 300 mm inside radius of the beam
- Easy to adjust to the actual beam by means of the right- and left-threaded suspension bolt
- Low headroom design
- Available in 3D-modell for constructions drawings
- Fits most brands of lifting blocks and electric hoists
- Iron wheels with ball bearings designed to fit various beam profiles
- Marked with its own manufacturing no. Load tested
- Test and CE-certificate enclosed



## Blockvagn, ställbar/Trolley, adjustable – 25

500, 1000 kg

- Enkelt och snabbt montage
  - Optimal för service- och underhållspersonal
  - Fast och säkert grepp om balkflänsen
  - Kullagrade löphjul
  - Klätterskydd under varje hjul
  - Inbyggd bärbygel
  - Används som fästpunkt för lyftblock, telfrar m.m.
  - Egna tillverknings nr samt provbelastade
  - CE-certifikat medföljer
- Fast and easy fitting
  - Perfect for maintenance and service
  - Easy to adjust to the actual beam
  - Support bolt is built-in
  - Sturdy and secure grip on the beam flange
  - Iron wheels with ball bearings
  - Frequently used as fix point for lifting blocks, hoists etc
  - Every trolley is marked with its own manufacturing number and is load tested
  - Test and CE-certificate enclosed



BLOCKVAGN/TROLLEY - 25

Model		25123A	25143A
WLL	(kg)	500	1000
Min curve radius	(m)	1,0	1,25
Weight	(kg)	8,0	11,0
M min-max	(mm)	70-200	80-200
A	(mm)	216	264
B min	(mm)	194	208
C	(mm)	6	8
D	(mm)	62	70
E	(mm)	35	43
F	(mm)	1,5	1,5
G	(mm)	22	26
L	(mm)	404	404



# Blockvagnar Trolley



40  
.....

## Kättingdriven Blockvagn Geared Trolley – 21

500, 1000, 2000, 3000, 5000 kg

- Kullagrade löphjul
- Klätterskydd under varje hjul
- Låg bygghöjd. Bärbygel, vänster-högergångad
- Passar de flesta märken av lyftblock och teltrar
- Enkelt ställbar, genom den vänster- och högergångade bärbygeln
- Egna tillverknings nr, samt provbelastade
- Test och CE-certifikat medföljer

- Easy to adjust to the actual beam by means of the right- and left-threaded suspension bolt
- Low headroom design. Galvanized hand chain
- Fits most brands of lifting blocks and electric hoists
- Iron wheels with ball bearings designed to fit various beam profiles
- Test and CE-certificate enclosed

”Enkelt ställbar”

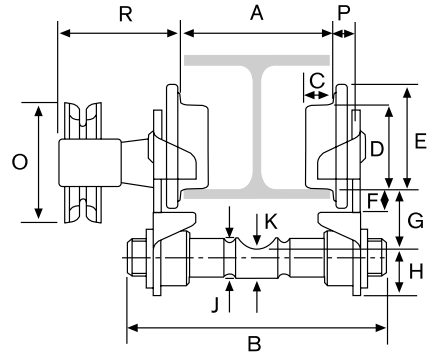
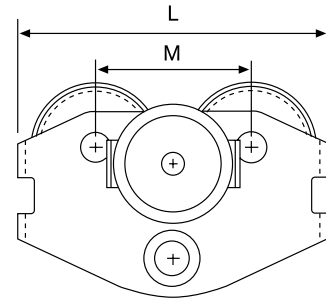
TILLVAL/OPTION



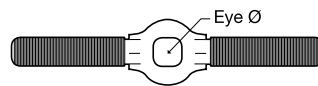
Load axle with eye  
Bärbygel med ögla



Handkättinghjul  
Chain wheel



500 - 5000 kg



BLOCKVAGN/TROLLEY - 21

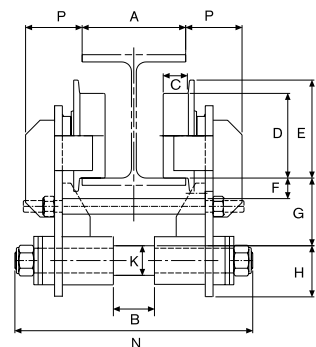
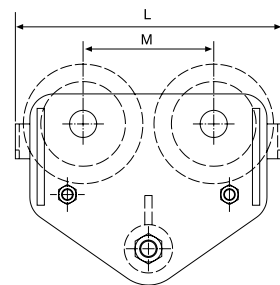
Model	21123A	21124A	21143A	21144A	21163A	21164A	21173A	21174A	21193A	21194A
WLL (kg)	500	500	1000	1000	2000	2000	3000	3000	5000	5000
Min curve radius (m)	1,25	1,25	1,25	1,25	1,8	1,8	2,2	2,2	2,5	2,5
Weight (kg)	14,3	15,5	14,3	15,5	25,3	27,4	38,2	41,2	56,7	60,4
Operating height (m)	3,0	3,0	3,0	3,0	3,0	3,0	3,0	3,0	3,0	3,0
Hand chain (Art no)	9020102	9020102	9020102	9020102	9020102	9020102	9020102	9020102	9020102	9020102
A min-max (mm)	50-160	161-280	50-160	161-280	64-180	181-300	74-180	181-300	82-180	181-300
B (mm)	212	A+57	212	A+57	248	A+76	262	A+89	270	A+97
C (mm)	20	20	20	20	24	24	28	28	34	34
ØD (mm)	70	70	70	70	100	100	114	114	140	140
E (mm)	88	88	88	88	120	120	137	137	166	166
F (mm)	20	20	20	20	24	24	30	30	32	32
G (mm)	56	56	51	51	63	63	78	78	92	92
H (mm)	35	35	40	40	51	51	57	57	64	64
ØJ (mm)	32	32	32	32	40	40	46	46	56	56
ØK (mm)	19	19	24	24	32	32	35	35	42	42
L (mm)	264	264	264	264	335	335	380	380	437	437
M (mm)	130	130	130	130	165	165	180	180	215	215
ØO (mm)	100	100	100	100	100	100	165	165	205	205
P (mm)	24	24	24	24	31	31	37	37	41	41
R (mm)	104	104	104	104	118	118	130	130	132	132
<b>OPTIONS</b>										
<b>Load axle with eye</b>										
Art no	20143A010		20143A010		20163A010		20173A010		20193A010	
A min-max (mm)	85-215	196-300	85-215	196-300	114-240	223-318	127-253	232-330	150-265	242-335
Eye Ø (mm)	34	34	34	34	45	45	55	55	66	66
<b>Hand chain, stainless</b>										
	9020102R		9020102R		9020102R		9020102R		9020102R	

OBS! Alla modeller kan fås med valfri längd på kätting. NOTE! All models can be delivered with optional length of chain.

RESERVDELAR/SPARE PARTS

Model	21123A	21124A	21143A	21144A	21163A	21164A	21173A	21174A	21193A	21194A
WLL (kg)	500		1000		2000		3000		5000	
Chain wheel (Art no)	21123A-01		21123A-01		21123A-01		21173A-01		21193A-01	
Ø (mm)	115		115		115		150		180	

# Blockvagnar Trolley



42

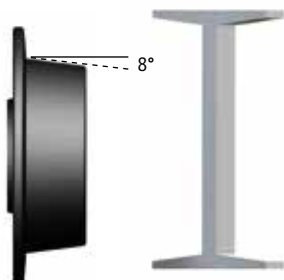
## Blockvagn/Trolley – 32

10 000 kg

- Svarvade, kullagrade löphjul
- Robust och kraftig konstruktion
- Enkelt ställbar för rätt balkprofil
- Egna tillverknings nr, samt provbelastade
- Test och CE-certifikat medföljer
- Easy to adjust to the actual beam profile
- Turned wheels with ball bearings
- Rugged and strong construction
- Marked with its own manufacturing number and load tested
- Test and CE-certificate enclosed

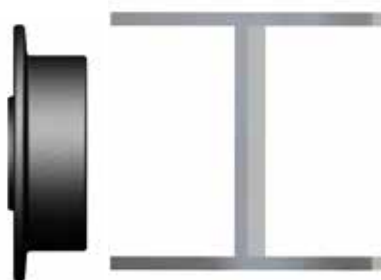
”Enkelt  
ställbar för  
rätt balkprofil”

TILLVAL/OPTION



INP hjul 8° lutning  
INP wheel 8° angel

STANDARD

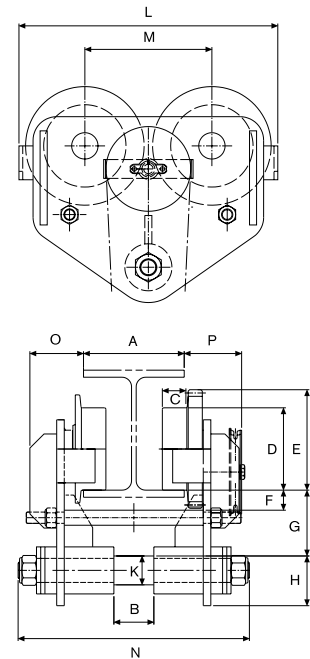


Standardhjul  
Standard wheel

### BLOCKVAGN/TROLLEY - 32

Model		3223A
WLL	(kg)	10 000
Min curve radius	(m)	3,5
Weight	(kg)	120
A min-max	(mm)	220-300
B	(mm)	85
C	(mm)	50
ØD	(mm)	175
E	(mm)	203
F	(mm)	43
G	(mm)	140
H	(mm)	106
ØK	(mm)	58
L	(mm)	550
M	(mm)	270
N	(mm)	485
P	(mm)	100
<b>OPTIONS</b>		
INP wheel (Art no) 4 pcs*		3223103-INP

\* Åtgång för en komplett Blockvagn  
\* Need for one complete Trolley



## Kättingdriven Blockvagn Geared Trolley – 34

10 000 kg

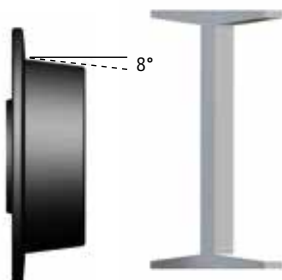


- Svarvade, kullagrade löphjul
- Robust och kraftig konstruktion
- Enkelt ställbar för rätt balkprofil
- Egna tillverknings nr, samt provbelastade
- Test och CE-certifikat medföljer
- Easy to adjust to the actual beam profile
- Turned wheels with ball bearings
- Galvanized hand chain
- Rugged and strong construction
- Marked with its own manufacturing number and load tested
- Test and CE-certificate enclosed



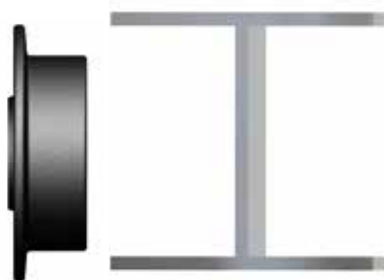
Handkättinghjul  
Chain wheel

### TILLVAL/OPTION



INP hjul 8° lutning  
INP wheel 8° angel

### STANDARD



Standardhjul  
Standard wheel

### BLOCKVAGN/TROLLEY - 34

Model	3423A	
WLL	(kg)	10 000
Operating height	(m)	3,0
Hand chain	(Art no)	9020102
Min curve radius	(m)	3,5
Weight	(kg)	120
A min-max	(mm)	220-300
B	(mm)	85
C	(mm)	50
ØD	(mm)	175
E	(mm)	203
F	(mm)	43
G	(mm)	140
H	(mm)	106
ØK	(mm)	58
M	(mm)	270
N	(mm)	485
O	(mm)	100
P	(mm)	114
<b>OPTIONS</b>		
INP wheel, geared		
(Art no)	2 pcs*	3423103-INP
INP wheel		
(Art no)	2 pcs*	3223103-INP
Hand chain, stainless		
(Art no)	(m)	9020102R

\* Åtgång för en komplett Blockvagn  
\* Need for one complete Trolley

OBS! Alla modeller kan fås med valfri  
längd på kätting.

NOTE! All models can be delivered with  
optional length of chain.

### RESERVDLAR/SPARE PARTS

Model	3423A	
Chain wheel (Art no)		21193A-01
Ø mm	(mm)	180

# Blockvagnar Trolley

## Blockvagn/Trolley – 26

1000, 2000, 3200, 5000, 6300 kg

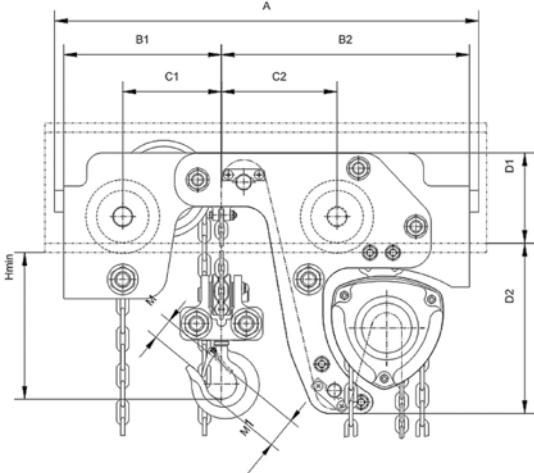
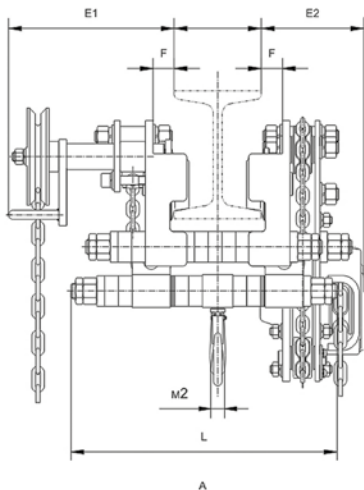
- Extremt lågbyggd
- Driven vagn
- Robust och kraftig konstruktion
- Låsbar i parkeringsläge
- Gummistötdämpare
- Enkelt ställbar för rätt balkprofil
- Extremely low headroom design
- Geared Trolley
- Robust and sturdy design
- Lockable parking position
- Rubber Bumper
- Easily adjustable for right beam profile



”Extremt lågbyggd”

BLOCKVAGN/TROLLEY - 26

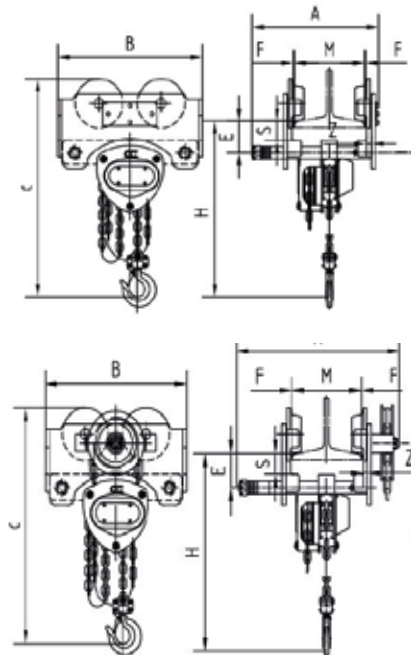
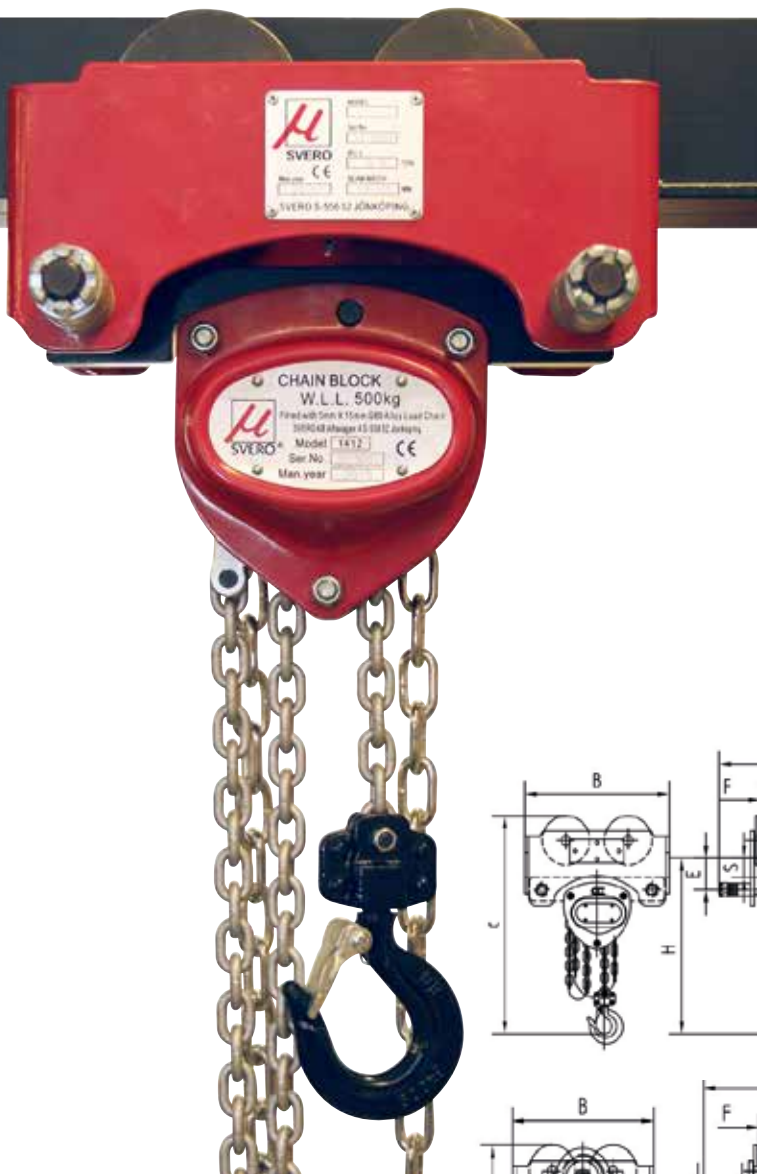
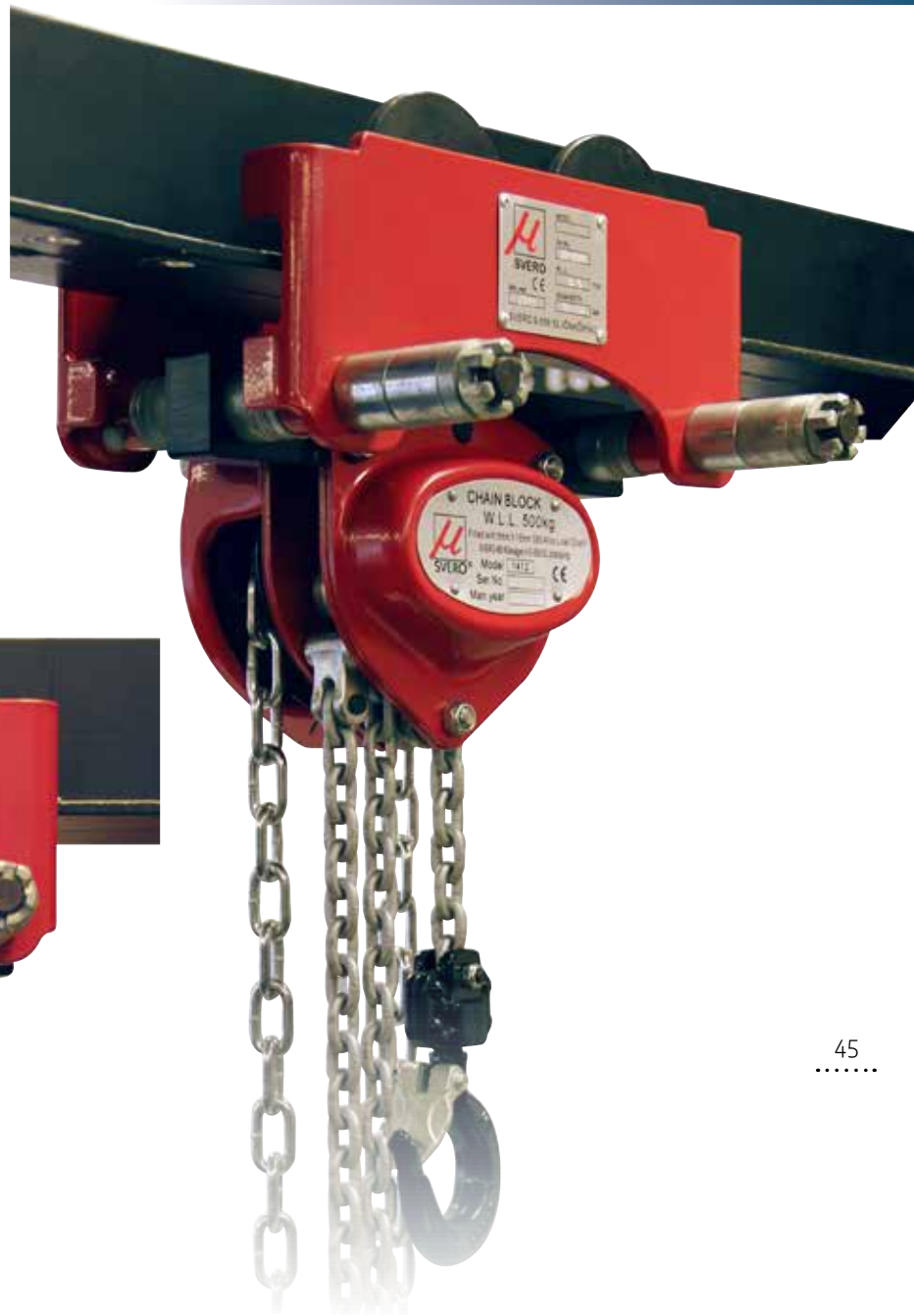
Model		2614	2616	2617	2619	2620
WLL	(kg)	1000	2000	3200	5000	6300
Min curve radius	(mm)	2500	4000	4500	6000	6000
Flange width	(mm)	74 - 150	82 - 156	103- 223	119 - 215	119 - 215
Operating height	(m)	3,0	3,0	3,0	3,0	3,0
Load chain	(mm)	5,0 x 15,0	6,3 x 19,1	8,0 x 24	8,0 x 24	8,0 x 24
Hand chain Ø	(mm)	5,0 x 23,7	5,0 x 23,7	5,0 x 23,7	5,0 x 23,7	5,0 x 23,7
Weight	(kg)	69	118	181	293	296
Falls		2	2	2	4	4
A	(mm)	554	684	765	873	873
B1	(mm)	206	254	279	336	336
B2	(mm)	234	406	461	524	524
C1	(mm)	129	149	169	201	201
C2	(mm)	151	149	236	279	279
D1	(mm)	117	165	165	184	184
D2	(mm)	223	265	325	327	327
E2	(mm)	134	152	173	180	180
E1	(mm)	217	240	240	259	259
F	(mm)	27,5	36,5	44	39	39
H min	(mm)	135	160	190	235	235
L	(mm)	348	392	499	512	512
M2	(mm)	18	24	28	37	37
M	(mm)	28	36	40	45	45
M1	(mm)	40	50	55	65	65



# Blockvagn/Trolley – 27

500, 1000 kg

- Lågbyggd blockvagn
- Robust och kraftig konstruktion
- Integrerat lyftblock
- Gummistötdämpare
- Enkelt ställbar för rätt balkprofil
- Driven vagn (tillval)
- Low headroom design
- Robust design
- Integrated chain block
- Rubber Bumper
- Easily adjustable for right beam profile
- Geared Trolley (option)



BLOCKVAGN/TROLLEY - 27

Model		2712	2714
WLL	(kg)	500	1000
Min curve radius	(mm)	800	900
Std delivery	(meter)	3,0	3,0
Load chain	(mm)	5,0 x 15,0	6,3 x 19,1
Hand chain	(mm)	5,0 x 23,7	5,0 x 23,7
Falls		1	1
A Push Trolley	(mm)	240	303
A Geared Trolley	(mm)	272	333
B	(mm)	258	292
C min	(mm)	311	368
H min	(mm)	244	286
F	(mm)	1,5 - 3,0	1,5 - 3,0
Z	(mm)	9	10
OPTIONS			
Gear trolley set	Art no	2712-10	2714-10

# Blockvagnar Trolley

SPECIALSORTIMENT  
SPECIAL COLLECTION

SVERO utvecklar och anpassar lyftprodukter för dina behov.

Vi har sedan starten 1954 utvecklat och anpassat produkter för lyft, på kunders speciella begäran och då speciellt blockvagnar för en mängd olika användningsområden. Att använda just blockvagnar till diverse ändamål har blivit väldigt populärt inom flera områden i och med att blockvagnen medför besparingar i såväl pengar som tid och underlättar t.ex. montage.

Vår erfarenhet som tillverkare av lyftprodukter samt hur man kan anpassa t.ex. en standardprodukt eller hur man skall tillverka en helt ny utifrån gällande lagar och EN-standarder mm har medfört många uppdrag och många nöjda kunder så väl i Sverige som runtom i världen.

Ett av våra senaste projekt har varit en ATEX-klassad vagn med luftdriven motor för den Amerikanska marknaden.

Har du behov av specialtillverkat, anpassat eller bara tillverkning så tillhandahåller SVERO rådgivning, konstruktion och tillverkning.

SVERO develops and customize lifting products for your needs.

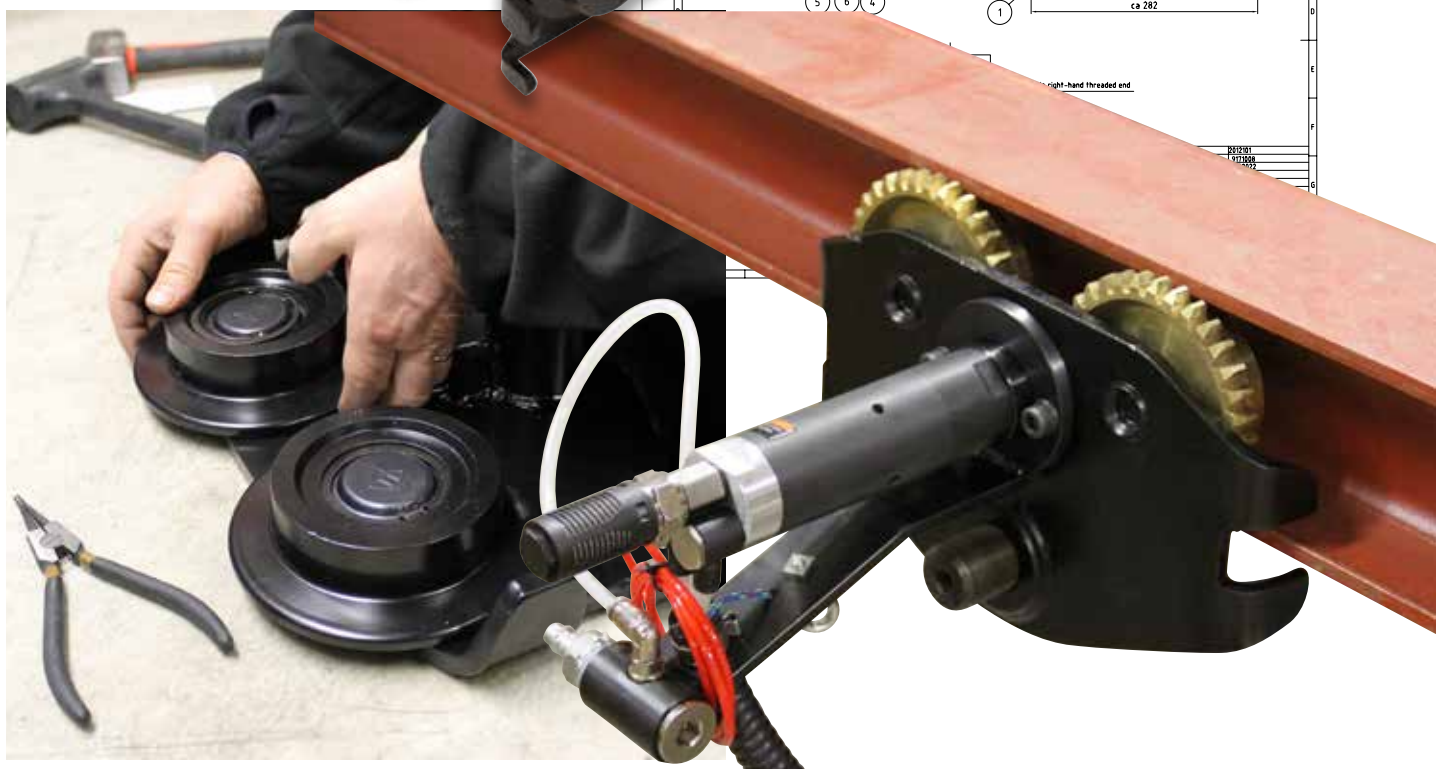
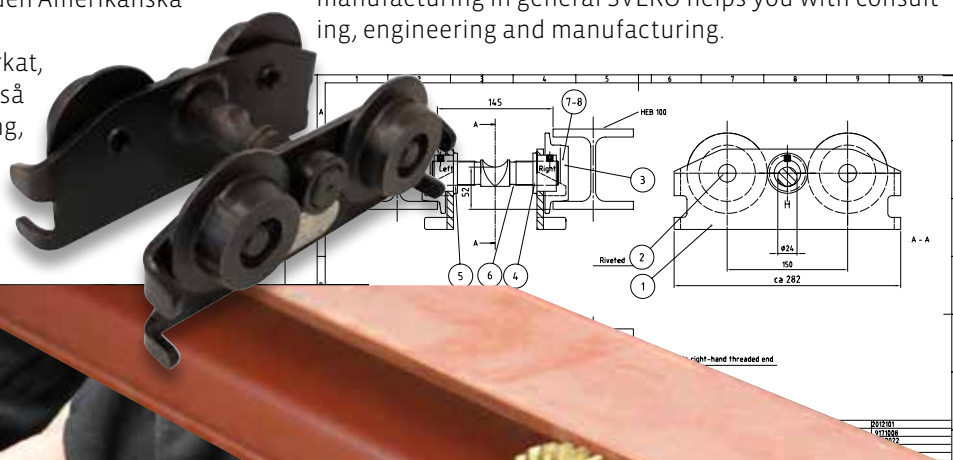
Since the start in 1954 SVERO has developed and customized products for lifting on our customer's request and then especially trolleys for a variety of purposes.

The using of trolleys for various purposes has become popular in many areas, since trolleys means savings in both money and time, e.g. such as mounting.

Our experience as a manufacturer, how to customize a standard product or how to produce a new product on basis of current legislation, EN standards etc. has given SVERO many assignments with many satisfied customers in Sweden and around the world.

One of our recent projects has been an ATEX-classified trolley with an air engine for the American market.

So do you have a need for customized products or manufacturing in general SVERO helps you with consulting, engineering and manufacturing.



SPECIALSORTIMENT  
SPECIAL COLLECTION



Pipe support system. An optimal solution for installation of district heating/cooling when installed under bridges, in tunnels, etc. Dimensions Ø 100 - 1000 mm.



System för rörupphängning. En optimal lösning för installation av fjärrvärme/kyla vid montage under broar, i tunnlar m.m. Dimensioner Ø 100 - 1000 mm.



47



Specialtillverkad blockvagn utvecklad för öppning och stängning av dörrar i en 135 meter lång torkline av gipskivor i USA.

Customized Trolley developed for opening and closing of doors in a 135 meter long rail line for gypsum boards in USA.



Kundanpassade blockvagnar. Customized Trolley.